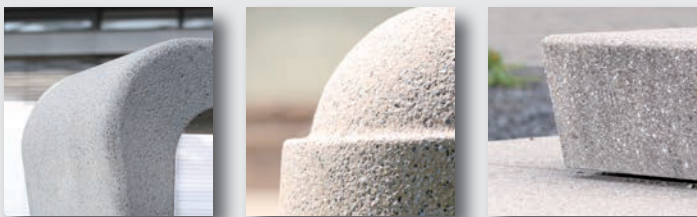




Faszination nach Maß

Sonderanfertigungen von Kronimus



kronimus[®]
Kreativ. Kompetent. Qualität.

Faszination nach Maß

Die Grenzen des technisch Machbaren werden Stück für Stück dort neu gesetzt, wo die größten Herausforderungen zu bestehen sind – im öffentlichen Bauen. Kronimus ist Marktführer, wenn es darum geht, Funktion und Design mit Spitzenleistungen der Betontechnik zu kombinieren.

Ideen werden Realität

Mit einer Erfahrung von rund 40 Jahren hat Kronimus speziell in der Herstellung von Sonderanfertigungen heute eine Ausnahmestellung. So entstehen nach individuellen Vorgaben Maßanfertigungen nahe an der Perfektion in beliebiger Form, Farbe und Oberflächenbeschaffenheit, z.B. exklusive Brunnen, Stadtmöblierungselemente oder Designskulpturen für urbane Räume. Sämtliche Sonderanfertigungen der Kronimus Werkstatt werden dabei in Handarbeit gefertigt.



67158 Ellerstadt



76135 Karlsruhe, PSD-Bank

Sonderanfertigungen von Kronimus

Von der Skizze bis zum Einbau	Seite	3
Betonstein mit Berufung	Seite	4
Betonstein und Design	Seite	12
Betonstein und Wasser	Seite	16
Betonstein und Licht	Seite	22

Detailbewusste Stadtplaner realisieren mit sonderangefertigten Produkten von Kronimus Referenzprojekte von Rang. Gleichzeitig nutzen im kleinen Maßstab auch private Bauherren die Möglichkeit, eigene Konstruktionen zu realisieren. Beispielsweise für Podestplatten, die ein Höchstmaß an Funktionalität mit passgenauen Detaillösungen vereinen.

Unzählige Möglichkeiten, ein Prinzip: Unser Anspruch ist exzellentes Design. Wir lassen es Wirklichkeit werden, nach individuellen Visionen von Ästhetik und Funktion unserer Kunden.

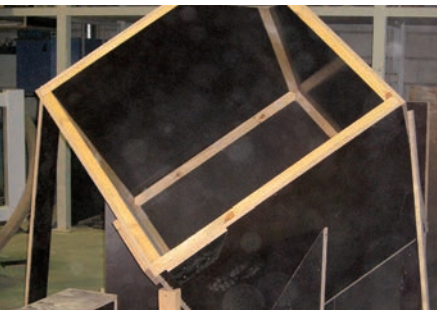
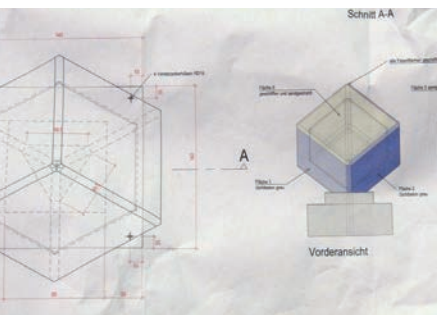
Von der Skizze bis zum Einbau



Jedes Kronimus Produkt ist qualitativ exzellent. Aber: Individuelle Visionen erfordern eine individuelle Realisierung. Kronimus verfügt in Bereich Sonderanfertigungen über eine jahrzehntelange Erfahrung und ein Team von hochqualifizierten Spezialisten.

In Summe wird anspruchsvollen Kunden so ein Leistungsangebot bereitgestellt, das in dieser Form einzigartig ist. Basierend auf einer vagen Idee oder auf detaillierten Plänen des Kunden steht zu Beginn einer jeden Sonderanfertigung ein technisch fundiertes Vorgespräch.

Erfahrene Meister der Kronimus Werkstatt sind bereits früh in die Konzeption eingebunden um etwaige Schwierigkeiten zu erkennen und um konkrete Umsetzungsvorschläge einzubringen. Jeder Auftrag wird mit CAD-Unterstützung detailliert ausgearbeitet.



76530 Baden-Baden,
CAD-Plan und Holzform
für das Betonsteinelement
„Merkurs Würfel“



Unsere Leistungen:

- Technische Beratung und Machbarkeitsprüfung
- CAD-Planung und Erstellung von 3D-Modellen
- Herstellung in exzellenter Betonsteinqualität
- Ausarbeitung von Werkstatt- und Verlegeplänen
- Detaillierte Abstimmung mit externen Spezialisten
- Lückenlose Organisation und Logistik

Planung, Produktion, Organisation

Auf Grundlage von Werkstattplänen entwickelt das Kronimus Planungsbüro individuelle Dokumentationen, die beim Einbau von komplexen/vielteiligen Sonderanfertigungen dem Bauunternehmer ein Höchstmaß an Effizienz ermöglichen. Bereits „auf dem Weg“ dorthin bietet Kronimus mit einer lückenlosen Organisation und Logistik, vom Spezialtransport bis zur termingerechten Kranunterstützung, eine Komplettleistung aus einer Hand.

Bilder dieser Seite: exemplarisches Realisierungsbeispiel anhand des Betonsteinelements „Merkurs Würfel“ für die gleichnamige geologische Ausstellung auf dem Baden-Badener Hausberg „Merkur“.





69115 Heidelberg, Brunnen

Betonstein mit Berufung.



66578 Schiffweiler, Stufenanlage

Niveau nach Maß.

Ob separate Einzelanfertigung oder komplette Treppenanlage aus hundert einzelnen Elementen – sonderangefertigte Stufen bringen die Planung gestalterisch auf ein neues Niveau. Individuelle bzw. objektübergreifende Farboberflächen und Strukturen sind in beliebigen Grundformen und Radien realisierbar.

Auf Wunsch können technische Einbauten, Licht- und Wasserinstallati-
onen bereits werksseitig vorbereitet werden. In Kooperation mit Statikbü-
ros entstehen Stufenelemente für be-
sondere Lastfälle.



79682 Todtmoos, Stufenanlage



70191 Stuttgart, GENO-Haus

Definition nach Maß.



67158 Ellerstadt



66953 Pirmasens, Messe

Strukturieren, leiten, begrenzen – mit sonderangefertigten Betonsteinelementen lassen sich Flächen auf gestalterische Art mit gezielten Funktionen versehen. Das verwendete Spektrum reicht von großformatigen Elementen, z.B. Quadern bis X Meter Länge, bis hin zu kleinteiligen Pollern.

Durch ein umfangreiches Repertoire verfügbarer Poller-Produktionsformen ist der Übergang von der Sonderanfertigung zum Standardprodukt in diesem Produktsegment auch preislich fließend.



67158 Ellerstadt



66954 Pirmasens, „rheinberger“

Mobiliar nach Maß.



66123 Saarbrücken, Universität

Sitzelemente nehmen im Bereich Stadtmöblierung eine tragende Rolle ein. Aus der Vielfalt beliebiger Formen und Oberflächen ergibt sich durch die Kombination mit anderen Materialien ein fast unerschöpflicher Baukasten für Gestaltung.

Produktionsseitig werden Metall-, Kunststoff- oder Holzeinbauten bis ins Detail vorbereitet bzw. bis zum Finish übernommen, z.B. in Form einer dauerhaft witterungsbeständigen Coelan-Beschichtung für europäische Hölzer.



Gewinner des saarländischen Staatspreises für Design (für HDK Dutt + Kist GmbH),
Sitzelement in Wellenform am Science Park, 66123 Saarbrücken



68526 Ladenburg, Sitzelemente

Betonstein und Design.



HANS-JOACHIM KEMNITZ
PHILEMON UND BAUCIS
BRONZE 2011

76530 Baden-Baden, Goetheplatz

Kunst nach Maß.



76275 Ettlingen, Stadtgarten



76530 Baden-Baden, Realisierung eines Kunstwettbewerb: das Friedrich-Ebert-Denkmal



76530 Baden-Baden, Merkur

In enger Zusammenarbeit mit Künstlern, Hochschulen und Kommunen entstehen in der Kronimus Werkstatt kontinuierlich unterschiedlichste Skulpturen – in der Regel auf Grundlage freier Entwürfe und Zeichnungen. Künstler nutzen Sonderanfertigungen aus Betonstein sowohl als Basis für die eigentliche Skulptur als auch für dauerhafte und hochwertige Sockel-elemente.

Details nach Maß.

Das Leistungsangebot von Kronimus beschränkt sich im Bereich von Sonderanfertigungen nicht auf das Betonelement selbst. Die Kronimus Werkstatt übernimmt nach individuellen Vorgaben die Ausarbeitung von spezifischen Details: von technischen

Einbauten bis hin zum künstlerischen Finish, wie z.B. der filigranen Abbildung von Logos und Wappen mithilfe von Betonfarbe, Schablonen und Matrizen. Von Planzeichnung bis Auslieferung ist das gesamte Werk bei Kronimus in besten Händen.



F-57200 Sarreguemines, Feuerwehrhaus



65201 Wiesbaden, Laufmauer



67688 Rodenbach



67688 Rodenbach





74072 Heilbronn, Bildungscampus

Betonstein und Wasser.



74172 Obereisesheim, Rathausplatz

Inszenierung nach Maß.

Wasser versorgt öffentliche Räume mit Leben und Dynamik – mit Kronimus exakt nach den Vorstellungen der Architektur. Vom großflächigen Wassertisch mit kontinuierlich definiertem Wasserfilm bis zum Wasserlauf mit definiertem Wellengang: Die Art der Inszenierung hängt unmittelbar mit der Beschaffenheit von Form und

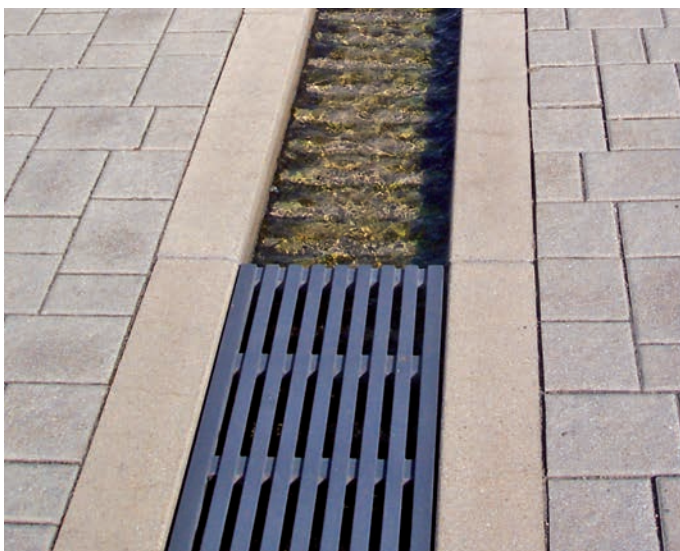
Oberfläche des Betonsteinelements zusammen. Kronimus arbeitet in diesem Bereich eng mit Spezialunternehmen zusammen und macht das Element Wasser zur berechenbaren Größe.



77797 Ohlsbach, Boerscher Platz



73730 Esslingen-Zell



74172 Obereisesheim, Rathausplatz

Integration nach Maß.

Produkte von Kronimus sind mit ihrem dichten Betongefüge deutlich dauerhafter als andere und damit absolut wasserdicht. Bei der maßangefertigten Realisierung von Wasserläufen, Brunnen usw. ist das ein elementarer Vorteil.

Im Anschlussbereich zwischen den einzelnen Bauteilen, auch zu Fremdmaterialien, ist eine adäquate Anpassung und Abdichtung dennoch unverzichtbar. Kronimus unterstützt ausführende Fachbetriebe auch hier mit der Erfahrung aus erfolgreich realisierten Objekten.



54516 Wittlich, Wasserlauf



73760 Ostfildern - Scharnhausen, Riefenplatz



71634 Ludwigsburg, Pädagogische Hochschule



54516 Wittlich, Wasserlauf

Betonstein und Licht.



77118 Bühl, Innenstadt

Akzente nach Maß.

Die Möglichkeit, massive Bauteile beliebig an technische Erfordernisse anzupassen, prädestiniert sonderangefertigte Betonsteinelemente für individuelle Lichtinszenierungen. Aussparungen für Leuchtelemente, elektrische Schaltungen oder Kabeldurchführungen lassen sich werksseitig präzise vorbereiten.

Beleuchtungstechniker und Spezialunternehmen nutzen dies gezielt um die notwendige Technik elegant, geschützt und wartungsfreundlich zu implementieren. Beeindruckende Akzente werden so möglich – nicht zuletzt in der Verbindung aus Licht und Wasser.



Lorient



77118 Bühl, Sporthalle



53424 Remagen, Rheinuferpromenade



PÜZ BAU

PÜZ BAU GmbH
Prüfen – Überwachen – Zertifizieren

www.kronimus.de

Hauptverwaltung

Kronimus AG Betonsteinwerke
Josef-Herrmann-Str. 4-6
76473 Iffezheim
Tel. +49 (0) 7229 69-0
Fax +49 (0) 7229 69-199
info@kronimus.de

Kronimus AG
Betonsteinwerke
Industriestraße 9
79258 Hartheim am Rhein
Tel. +49 (0) 7633 90898-0
Fax +49 (0) 7633 90898-16
info@kronimus.de

Kronimus AG
Musteranlage
Schafhauser Straße
71106 Magstadt

Kronimus GmbH & Co. KG
Betonsteinwerk
Austraße 169-173
74076 Heilbronn
Tel. +49 (0) 7131 1518-0
Fax +49 (0) 7131 1518-49
info@kronimus.de

Kronimus S.A.S.
Béton Manufacturé
Route de Marange
F-57280 Maizières-lès-Metz
Tel. +33 3 87 80 11 44
Fax +33 3 87 51 63 69
contact@kronimusfrance.com