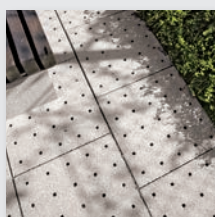




# BAUMSCHUTZPROGRAMM

---

Optimaler Baumschutz über der Erde



**kronimus**<sup>®</sup>  
Kreativ. Kompetent. Qualität.

# Optimaler Baumschutz über der Erde

Bäume in den Innenstädten erfüllen wichtige ökologische und ästhetische Funktionen. Sie verbessern das Stadtklima, tragen zur Reinhaltung der Luft bei und verschönern nicht zuletzt das Stadtbild. Die zunehmende Versiegelung der Oberflächen in den Städten und die Verdichtung des Untergrundes durch den Straßenbau bieten jedoch keine idealen Voraussetzungen für ein gesundes Wachstum von Bäumen.



67655 Kaiserslautern, Baumscheiben Typ Heidelberg 1

## BAUMSCHUTZPROGRAMM

### BAUMSCHUTZSCHEIBEN

Typ Heidelberg ..... Seite 3

### BAUMSCHUTZBORDE, -POLLER, -RINGE

Oberflächen ..... Seite 13

Typ ALBTAL ..... Seite 14

Typ REBLAND ..... Seite 14

Typ ORTENAU ..... Seite 16

Typ STRASSBURG ..... Seite 16

### Luftkammerplatten

ARBORKRON ..... Seite 18

# BAUMSCHUTZSCHEIBEN



66740 Saarouis  
Fußgängerzone

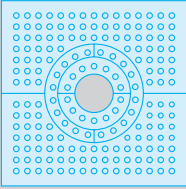
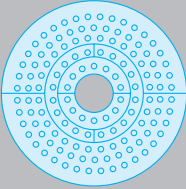
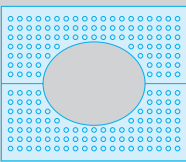
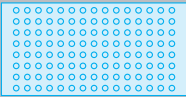
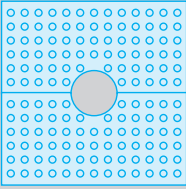
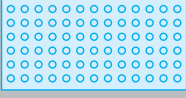
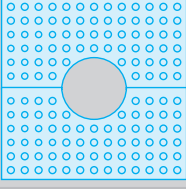
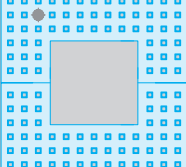
Planung Außenbereiche:  
Stadtplanungsamt und  
Tiefbauamt Saarouis

Produkt und Menge:  
50 Baumscheiben, Typ HEIDELBERG 1

Oberfläche und Farbe:  
Sandgestraht und geschliffen  
Typ Friedrichshafen Nr. 299

# TYP HEIDELBERG

## Technische Daten

Baumscheiben		Außenmaße in cm	Baumöffnung in cm	Dicke in cm	2-teilig kg/Stück
<b>Typ Heidelberg 1</b>		160 x 160	ø 120	12	437
<b>2-teilig, 2 Einsatzringe</b>		200 x 200	ø 120	12	843
		200 x 250	ø 120	12	1030
		250 x 250	ø 120	12	1351
Innenring groß:		ø 120	ø 85	12	147
Innenring klein:		ø 85	ø 50	12	116
<b>Typ Heidelberg 2</b>		ø 250	ø 120	12	991
<b>2-teilig, 2 Einsatzringe</b>					
Innenring groß:		ø 120	ø 85	12	147
Innenring klein:		ø 85	ø 50	12	116
<b>Typ Heidelberg 3</b>		250 x 250	165 x 135	12	1203
		250 x 300	165 x 135	12	1548
<b>Typ Heidelberg 4</b>		75 x 150		12	305
<b>als Anschlussplatte an Typ HD 1 und 3</b>		75 x 250		12	508
		80 x 160		12	350
		100 x 200		12	539
		100 x 250		12	676
		125 x 250		12	847
<b>Typ Heidelberg 5</b>		150 x 150	ø 50/70	12	554/502
<b>2-teilig mit Baumöffnung</b>		150 x 250	ø 50/70	12	960/930
		160 x 160	ø 50/70	12	644/592
		200 x 200	ø 50/70	12	1022/970
		200 x 250	ø 50/70	12	1284/1244
		250 x 250	ø 50/70	12	1638/1586
<b>Typ Heidelberg 6</b>		100 x 200		16	707
<b>als Anschlussplatte an Typ HD 7, SLW 30</b>		125 x 250		16	1115
<b>Typ Heidelberg 7</b>		200 x 200	ø 50/70	16	1350/1280
<b>2-teilig mit Baumöffnung, SLW 30</b>		250 x 250	ø 50/70	16	2162/2096
<b>Typ Heidelberg 8</b>		200 x 200	85 x 85	12	1136
<b>2-teilig mit quadratischen Ausparungen</b>					

Die Baumscheiben Typ Heidelberg – in quadratischer, rechteckiger und kreisrunder Form – überspannen das Baumbett freitragend und bieten so einen optimalen Schutz für das Wurzelwerk. Ihre spezielle Konstruktion ver-

hindert ein Verdichten und Versiegeln der Baumgrube und sichert deren Versorgung mit Luft, Wasser und Nährstoffen auf Dauer. Auf diese Weise wird ein gesunder Lebensraum für Bäume geschaffen.

Befahrbarkeit			Bewässerungs- schacht	Fundamentierung Lagerbalken/Lagerringe	Maße in cm	Länge in cm	Gewicht kg/Stück
nicht	Pkw	LKW					
	✓		✓	Lagerbalken	16 x 24	200	184,3
	✓		✓	Lagerbalken	16 x 24	250	230,5
	✓		✓	Lagerbalken	16 x 24	250	230,5
	✓		✓	Lagerbalken	16 x 24	300	265,0
✓			-	Lagerbalken			
✓			-	Lagerbalken			
	✓		✓	Lagerring inklusive 6 Fundamentstollen	Querschnitt 15/30		950,0
✓			-				
✓			-				
	✓		✓	Lagerbalken	16 x 24	300	276,5
	✓		✓	Lagerbalken	16 x 24	300	276,5
✓			wahlweise	Lagerbalken	16 x 24	125	115,2
✓			wahlweise	Lagerbalken	16 x 24	125	115,2
✓			wahlweise	Lagerbalken	16 x 24	125	115,2
✓			wahlweise	Lagerbalken	16 x 24	150	138,3
✓			wahlweise	Lagerbalken	16 x 24	150	138,3
✓			wahlweise	Lagerbalken	16 x 24	175	161,3
✓			wahlweise	Lagerbalken	16 x 24	125	115,2
✓			wahlweise	Lagerbalken	16 x 24	125	115,2
✓			wahlweise	Lagerbalken	16 x 24	125	115,2
✓			wahlweise	Lagerbalken	16 x 24	150	138,3
✓			wahlweise	Lagerbalken	16 x 24	150	138,3
✓			wahlweise	Lagerbalken	16 x 24	175	161,3
✓		✓	wahlweise	Lagerbalken	16 x 24	150	138,3
✓		✓	wahlweise	Lagerbalken	16 x 24	175	161,3
				Lagerbalken	16 x 24	200	184,3
				Lagerbalken	16 x 24	250	230,0
				Lagerbalken	16 x 24	300	276,0
✓				bauseits	16 x 24	250	230,5

# BAUMSCHUTZSCHEIBEN



67547 Worms  
Wilhelm-Leuschner-Straße  
Planung:  
Bauamt Worms  
Produkt:  
Baumschutzscheiben, Typ HEIDELBERG 1  
Oberfläche und Farbe:  
Geschliffen  
Nr. 599

# TYP HEIDELBERG

**Tipp:**  
Ausschreibungstexte erhalten Sie unter: [www.kronimus.de](http://www.kronimus.de)

## Technische Daten

### Fundamentierung

Zur Fundamentierung der Baumscheiben Typ Heidelberg liefert KRONIMUS je nach Ausführung Lagerbalken bzw. Lagerringe mit Fundamentstollen. Die Baumscheiben der Typen Heidelberg 1, 3, 4, 5, 6 und 7 werden auf Lagerbalken 16/24 cm aufgelegt. Die Länge der Lagerbalken variiert mit den Abmessungen der Baumscheiben. Die Lieferlängen, Gewichte etc. sind der Tabelle S. 4/5 zu entnehmen.

Die Lagerbalken sind auf Punktfundamente satt aufzulegen. Die Baumscheibe Typ Heidelberg 2 wird auf einem zweiteiligen Lagerring mit dem Querschnitt 15/30 cm gegründet, der mit sechs Fundamentstollen versehen ist. Die Maße und Gewichte der Lagerringe und Fundamentstollen sind ebenfalls aus der Tabelle S. 4/5 zu ersehen.

### Verlege- und Baustellenhilfe

Die Baumscheiben Typ Heidelberg sind mit Ankerhülsen M16 an den Seitenflächen ausgestattet, ein Versetzen ist somit einfach möglich.

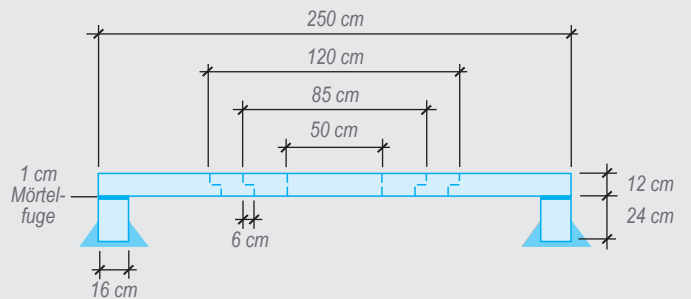
Für länger andauernde Baumaßnahmen bietet KRONIMUS einen Stahlbetondeckel  $\varnothing$  1,20 m an, der in die Innenöffnung der Typen Heidelberg 1 und 2 paßt und PKW-befahrbar ist.

### Statik

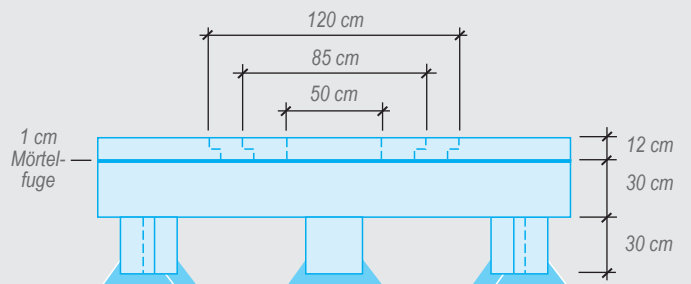
Die Stahlbetonscheiben Typ Heidelberg 1 bis 5 sind PKW-belastbar, die Belastungsannahmen sind: 5 kN/m<sup>2</sup> Flächenlast bzw. Radlast 10 kN.

Die neuen Baumscheiben Typ Heidelberg 6 und 7 sind LKW-belastbar und erfüllen die erhöhten Verkehrsregelungen gemäß DIN 1072: maximal 16,7 kN/m<sup>2</sup> Flächenlast, d. h. sie sind geeignet für Schwerlastwagen SLW 30 mit einer Radlast von maximal 50 kN.

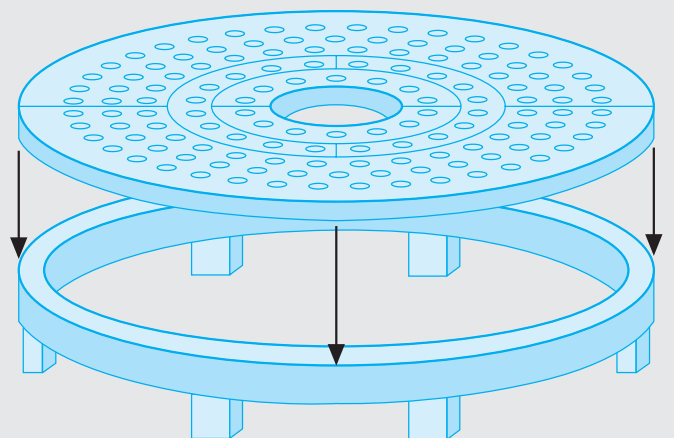
## Baumscheiben Typ Heidelberg 1 mit Lagerbalken im Querschnitt



## Baumscheiben Typ Heidelberg 2 mit Lagerbalken im Querschnitt



## Baumscheiben Typ Heidelberg 2 mit Lagerbalken



# BAUMSCHUTZSCHEIBEN



91002 Erlangen  
Georg-Marshall-Platz

**Produkt:**  
Baumscheibe Typ HEIDELBERG 8, SLW  
mit quadratischen Aussparungen

**Oberfläche und Farbe:**  
Sandgestrahlt  
Silbergrau Nr. 131



# TYP HEIDELBERG

## Qualität

Die Baumscheiben Typ Heidelberg werden aus hochwertigem Qualitätsstahlbeton hergestellt und sind langlebig, unverrottbar und wartungsfrei.

## Einsatzringe/Innenringe

Bei den Baumscheiben Typ Heidelberg 1 und 2 kann der Durchmesser des Pflanzraumes durch Einlegen von verschiedenen Innenringen der jeweiligen Dicke des Baumstammes und damit dem Wachstum angepaßt werden.

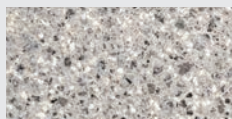
## Bewässerung

Bei den Baumscheiben Typ Heidelberg 1 bis 3 ist ein Bewässerungsschacht mit  $\varnothing$  8 cm und ein Gußeinsatz integriert. Wahlweise ist diese Ausführung auch bei den Baumscheiben Typ Heidelberg 4 bis 7 erhältlich.

Der Bewässerungsschacht ermöglicht auch die Einführung eines Kunststoffrohres als Drainagerohr, dieses kann als Ringleitung im Wurzelbereich verlegt werden.

## Oberflächenbeispiele Baumscheiben Typ HEIDELBERG

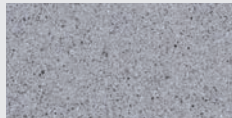
### Grautöne



Hellgrau  
sandgestraht  
Nr. 658

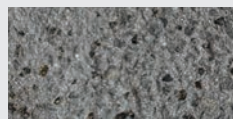


Fildermesse  
mittelgrau  
geschliffen +  
glanzgestraht  
Nr. 668

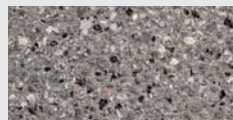


Stahlgrau  
sandgestraht  
Nr. 783

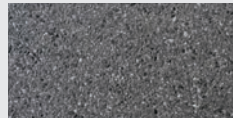
### Anthrazittöne



Krobas  
sandgestraht  
Nr. 2



Peißenberg  
sandgestraht  
Nr. 182



Schwarzgranit  
sandgestraht  
Nr. 257

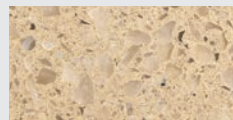


Anthrazit  
geschliffen  
Nr. 683

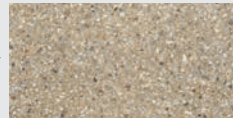
### Gelbtöne



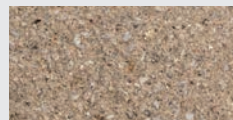
Soleil  
sandgestraht  
Nr. 375



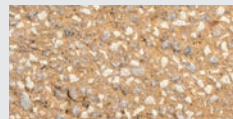
Beige  
geschliffen  
Nr. 681



Sahara hell  
geschliffen  
Nr. 695

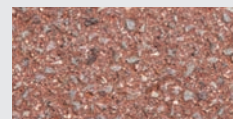


Sahara mittel  
sandgestraht  
Nr. 697

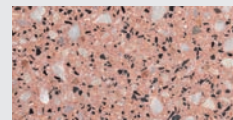


Dolomit  
gelb dunkel  
sandgestraht  
Nr. 727

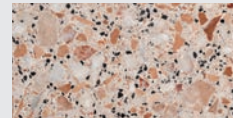
### Rottöne



Waldbronn  
sandgestraht  
Nr. 136

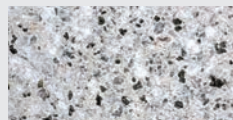


Toskana-Rot  
geschliffen  
Nr. 585

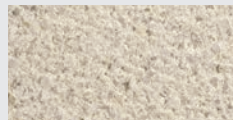


Toskana  
geschliffen  
Nr. 694

### Weißtöne

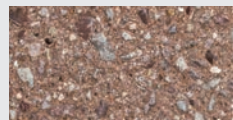


Weißgranit  
fein sand-  
gestraht  
Nr. 96



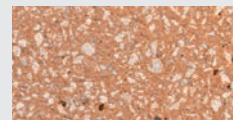
Eifel-Quarz  
sandgestraht  
Nr. 293

### Braunton

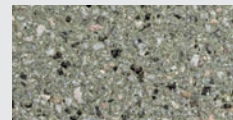


Krophyr  
erdbraun  
sandgestraht  
Nr. 95

### Sondertöne



Terrakotta  
sandgestraht  
Nr. 313



Kronit grün  
sandgestraht  
Nr. 320



Basaltblau  
sandgestraht  
Nr. 518

weitere Oberflächen  
auf Anfrage

# BAUMSCHUTZSCHEIBEN



# TYP HEIDELBERG



# BAUMSCHUTZBORDE UND -RINGE



# BAUMSCHUTZBORDE UND -RINGE

Was wären unsere Innenstädte ohne Bäume und Pflanzbeete. Sie verbessern das Kleinklima und tragen zur Reinhaltung der Luft bei, bringen Farbe und Leben ins Stadtbild. Diese Schatten spendenden, grünen Inseln sind ein wichtiger Bestandteil in jedem städteplanerischen Konzept. Sie werden für die Verkehrsberuhigung und als ordnende Gestaltungselemente für öffentliche Räume eingesetzt.

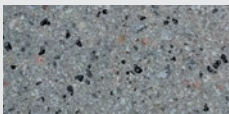
Dementsprechend müssen diese lebendigen Gestaltungselemente eingefasst und gegen den Verkehr geschützt werden. Die Erde darf durch das Befahren nicht verdichtet bzw. der Baum nicht angefahren und verletzt werden. Mit Kronimus Baumschutzelementen wurden gute Optik und sichere Funktion als Anfahrtschutz perfekt auf einen Nenner gebracht.

Die Sichtflächen der Baumschutzelemente sind sandgestrahlt. Damit kommen die Farben und mineralischen Einschlüsse der Edelsplitte besonders gut zur Geltung. Sie sind besonders hart und dementsprechend unempfindlich gegen mechanische Verletzungen. Für besonders elegante Lösungen empfiehlt sich die Kombination mit Kronimus Pflaster- und Plattensystemen in den selben Strukturen und Farben.



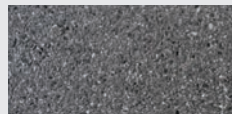
## Oberflächenbeispiele Baumschutzborde, -poller und -ringe

### Grouton



*Kronit  
sandgestrahlt  
Nr. 4*

### Anthrazitton



*Schwarzgranit  
sandgestrahlt  
Nr. 257*

### Rotton



*Krophyr  
sandgestrahlt  
Nr. 3*

weitere Oberflächen  
auf Anfrage

# BAUMSCHUTZBORDE UND -POLLER

## Baumschutzpoller Typ ALBTAL

Der Baumschutzpoller Albtal ist mit seiner Höhe von 40 cm unübersehbar. Die geraden oder runden Elemente werden als Anfahrtschutz für Bäume und als verkehrsberuhigende Gestaltungselemente in Fußgängerzonen, Wohn- und Spielstraßen eingesetzt. Durch den rechtwinkligen Fuß müssen die anschließenden Beläge in der Regel nicht geschnitten und angepasst werden.



## Baumschutzborde Typ REBLAND

Mit diesen sehr eleganten, oben abgerundeten Elementen lassen sich Baumumrandungen in verschiedenen Größen herstellen.

Durch den rechtwinkligen Fuß des Viertelkreiselementes und die günstigen Rastermaße müssen die anschließenden Beläge in der Regel nicht geschnitten und angepasst werden.

# BAUMSCHUTZBORDE UND -POLLER

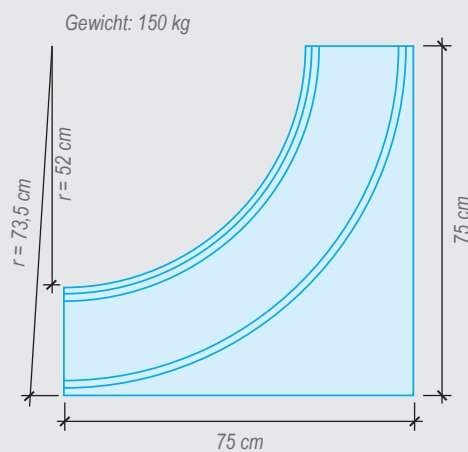
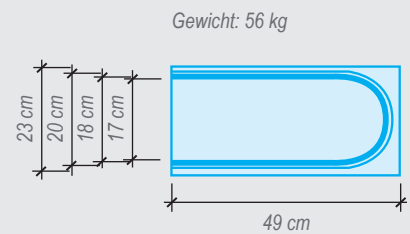
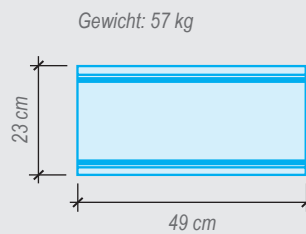
## Abmessungen Typ ALBTAL

Höhe in cm	Breite in cm
40	34



## Abmessungen Typ REBLAND

Höhe in cm	Breite in cm
27,5 (40 cm auf Anfrage)	23



# BAUMSCHUTZBORDE UND -POLLER

## Baumschutzborde Typ ORTENAU

Die Baumschutzelemente haben eine Scheinfuge bzw. eine innen- oder außenseitige Kerbung und sind an den Oberkanten gefast. Damit wirken sie noch schlanker und filigraner als sie ohnehin sind. Mit den geraden Elementen, den Bogenelementen und den Innen- und Außenecken lassen sich Baumeinfassungen in unterschiedlichsten Formen bauen.

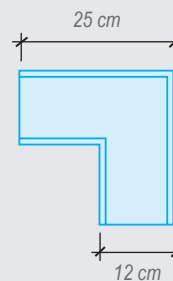
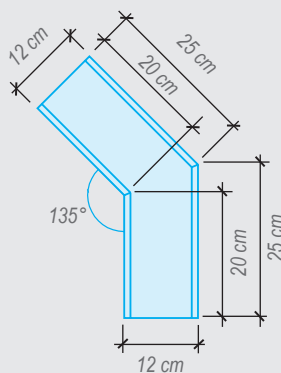
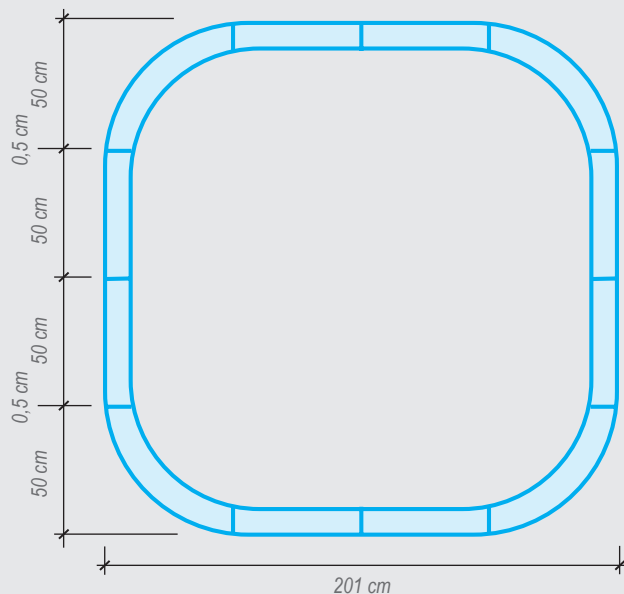
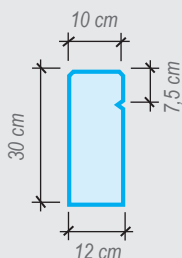




# BAUMSCHUTZBORDE UND -POLLER

## Abmessungen Typ ORTENAU

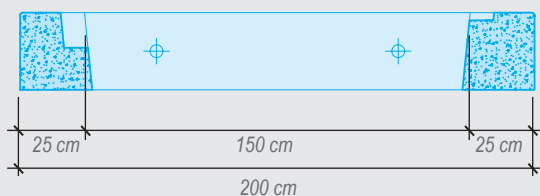
Länge in cm	Höhe in cm	Breite in cm	Gewicht kg/St.
50	30	12	41,5
100	30	12	83
Bogenelement R = 50			32
Innen- und Außeneckelement			32
Bogenelement mit Scheinfuge innen oder außen			
Eckelement 90° und 135° als Innen- oder Außenecke verwendbar (Scheinfuge beidseitig)			



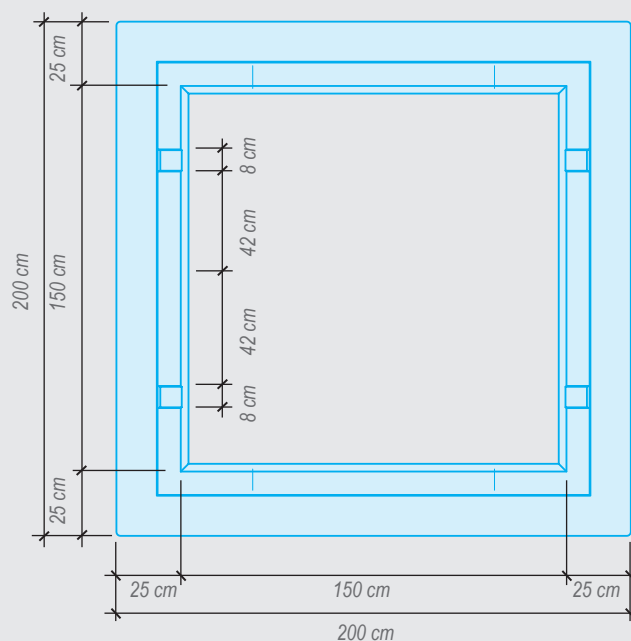
## Baumumrandung Typ Straßburg

Maße in cm	Gewicht/Stück in kg
200 x 300 x 30	1300
210 x 310 x 30	1350
220 x 320 x 30	1380
230 x 330 x 30	1480
ø 240	875

### Querschnitt



### Draufsicht



# Luftkammerplatten bewehrt ARBORKRON zur Baumstandortsanierung

Die Sanierung der Baumstandorte ist ein Gebot der Stunde – jedoch kann diese Aufgabe nur unter Berücksichtigung der Belange des ruhenden und des fließenden Verkehrs, nämlich der Aufrechterhaltung der Verkehrssicherheit und des Verkehrsflusses bewältigt werden.

Mit der Arborkron-Luftkammerplatte wurde ein Produkt entwickelt, welches den gestellten Anforderungen in jeder Weise vollauf gerecht wird – sowohl funktionell als auch im Design. Arborkron Luftkammerplatten sind armiert, können mit einer Radlast bis zu 5 t befahren werden.

Sie gewährleisten durch ihre Konstruktion für die vorhandenen Bäume die erforderliche Luft- und Wasserzufuhr, verteilen den auftretenden Bodendruck und ermöglichen somit die Erhaltung oder Schaffung günstiger Standortfaktoren.



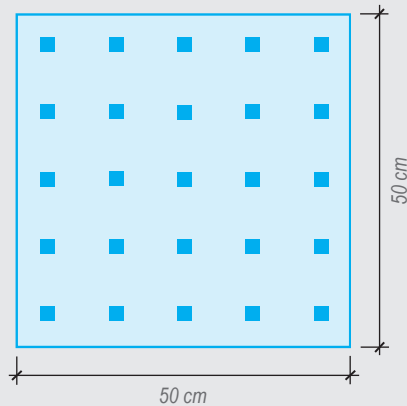
# Luftkammerplatten bewehrt ARBORKRON zur Baumstandortsanierung

## Technische Daten

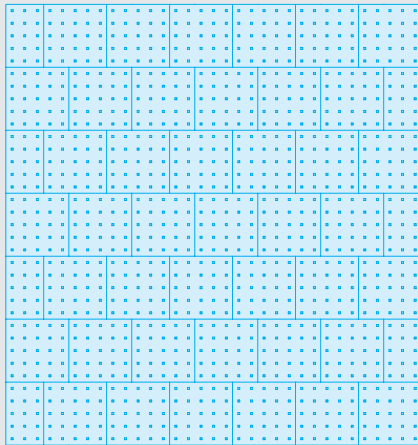
Größen in cm	Dicke in cm	Gewicht kg/m <sup>2</sup>	Ausführung
50 x 30	8	151	bewehrt
50 x 50	8	151	bewehrt

Die Platten sind PKW und LKW befahrbar und müssen immer mit PVC-Abstandhalter verlegt werden.

## Draufsicht



## Verlegebeispiel



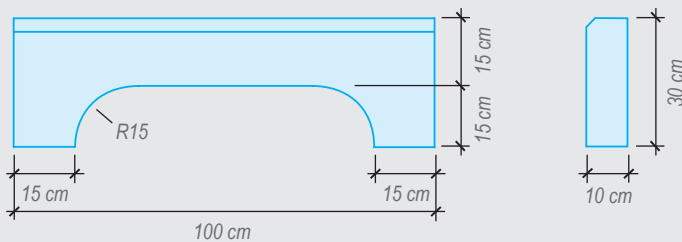
Reihenverband  
50 x 50, 50 x 30 als Anfängerstein

## Schnitt



## Arborkron-Saumstein

Gewicht: 45,5 kg/Stück



Der armierte Spezialbordstein ermöglicht durch seinen 15 cm hohen Wurzeltunnel bei engen und begrenzten Baumstandorten das Durchwachsen des Wurzelwerkes.

Die Arborkron-Saumsteine werden dabei nur an den Stößen auf Beton-Kegeln versetzt. Bei waagrechter Verlegung passt sich der Arborkron-Saumstein Neigungen des anschließenden Belages bis etwa 3% an.

## Oberflächenbeispiele Arborkron

### Grauton



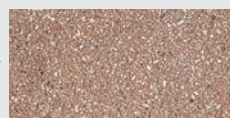
Kronit sandgestrahlt Nr. 4

### Anthrazitton



Schwarzgranit sandgestrahlt Nr. 257

### Rotton



Krophyr sandgestrahlt Nr. 3

weitere Oberflächen auf Anfrage



**PÜZ BAU**

PÜZ BAU GmbH  
Prüfen – Überwachen – Zertifizieren

[www.kronimus.de](http://www.kronimus.de)

**Hauptverwaltung**

Kronimus AG Betonsteinwerke  
Josef-Herrmann-Str. 4-6  
76473 Iffezheim  
Tel. +49 (0) 7229 69-0  
Fax +49 (0) 7229 69-199  
[info@kronimus.de](mailto:info@kronimus.de)

**Kronimus AG**

Betonsteinwerke  
Industriestraße 9  
79258 Hartheim am Rhein  
Tel. +49 (0) 7633 90898-0  
Fax +49 (0) 7633 90898-16  
[info@kronimus.de](mailto:info@kronimus.de)

**Kronimus AG**

Musteranlage  
Schafhauser Straße  
71106 Magstadt

**Kronimus GmbH & Co. KG**

Betonsteinwerk  
Austraße 169-173  
74076 Heilbronn  
Tel. +49 (0) 7131 1518-0  
Fax +49 (0) 7131 1518-49  
[info@kronimus.de](mailto:info@kronimus.de)

**Kronimus S.A.S.**

Béton Manufacturé  
Route de Marange  
F-57280 Maizières-lès-Metz  
Tel. +33 3 87 80 11 44  
Fax +33 3 87 51 63 69  
[contact@kronimusfrance.com](mailto:contact@kronimusfrance.com)